

# ZWR

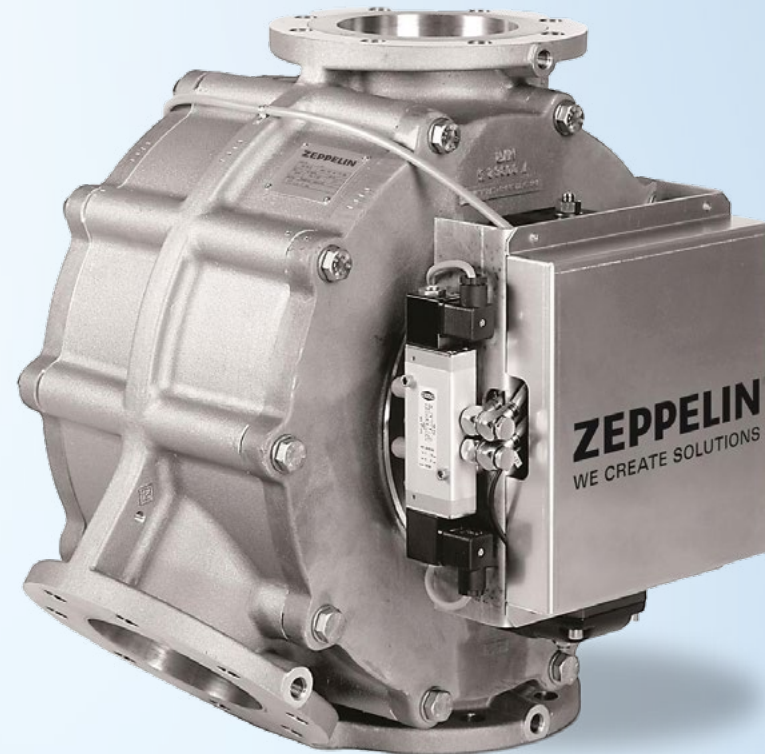
## WEICHE DIVERTER VALVE

### EINSATZGEBIET

Die Einkanalweiche ZWR mit einem Umlenkwinkel von 35° wird als Verteil- oder Sammelweiche in pneumatischen Förderanlagen, bis 6,0 bar(g), hauptsächlich für abrasive, pulverförmige und granuläre Schüttgüter eingesetzt.

### APPLICATION

The single channel diverter valve ZWR with a deflection angle of 35° is used as a distribution or collecting valve in pneumatic conveying systems, up to 6.0 bar(g), mainly for abrasive products, powders and pellets.



**ZEPPELIN**<sup>®</sup>  
WE CREATE SOLUTIONS

Zeppelin Systems GmbH  
Graf-Zeppelin-Platz 1  
88045 Friedrichshafen, Germany

Tel.: +49 7541 202 - 02  
Fax: +49 7541 202 - 1491  
zentral.fn@zeppelin.com

[zeppelin-systems.com](http://zeppelin-systems.com)

PRODUKTINFORMATIONSBLETT  
PRODUCT INFORMATION SHEET



## PRODUKTMERKMALE CHARACTERISTICS

- Acht Größen verfügbar (50-250)
- Insbesondere geeignet für den Einsatz bei abrasiven Schüttgütern, da austauschbare Verschleiß-Einsätze im Gehäuse vorgesehen sind, sowie aufblasbare, selbstanpressende Silikondichtungen
- Antrieb und Dichtung über elektropneumatische Zwangssteuerung, komplett verschlaucht und verdrahtet auf Klemmenkasten
- Einsatz als Verteil- oder Sammelweiche
- Stoßfreier Durchgang in Förderrichtung
- Nachträglicher Wechsel der kompletten Antriebseinheit von der linken zur rechten Antriebsseite und umgekehrt möglich
- Überwachung der Position mittels Näherungssensoren in der Zwangssteuerung
- Robuste Konstruktion durch Gussform des Gehäuses für hohe Prozess- und Betriebssicherheit
- Ohne zusätzliche Wetterschutzmaßnahmen auch im Freien einsetzbar
- Hohe Standzeit bei regelmäßigen Wartungsintervallen
- Gehäuse und Innenläufer standardmäßig aus hochwertigem Aluminiumguss
- Gehäuse (Flanschhülse) und Innenläufer mit Edelstahlrohreinsätzen aus hochwertigem, gehärtetem Edelstahl, somit verschleißgeschützt
- Eight sizes available (50-250)
- Especially suitable for use with abrasive bulk materials, since exchangeable wear inserts are integrated in the housing as well as inflatable, self-adapting silicone seals
- Drive and sealing through electro-pneumatic forced control, pre-piped and pre-wired to the terminal box
- Use as distribution and collecting diverter valve
- Smooth passage in conveying direction
- Subsequent change of the complete drive unit from the left to the right drive side and vice versa possible
- Monitoring of rotary plug orientation by proximity switches in the pneumatic forced control
- Robust construction of housing casting mold for high process and operational safety
- Can be used outdoors without additional weather protection measures
- Long service life thanks to regular maintenance intervals
- Housing and rotary plug made of high-quality cast aluminum
- Housing (flanges) and rotary plug tube inserts made of high-quality hardened stainless steel, therefore wear protected

- Umlenkwinkel 35°
- Betriebsdruck von -1,0 bis 6,0 bar(g), mechanischer Auslegungsdruck von -1,0 bis 10,0 bar(g)
- Temperaturbeständigkeit von -10 bis 80 °C (Betriebs- und mechanische Auslegungstemperatur)
- Flanschanschlüsse gebohrt nach DIN 2501 PN10 FF oder ANSI 150 lbs FF
- Einbauerklärung oder Konformitätserklärung nach MRL, EG-Baumusterprüfbescheinigung sowie ATEX Konformitätserklärung verfügbar
- Deflection angle 35°
- Operating pressure from -1.0 to 6.0 bar(g), mechanical design pressure from -1.0 to 10.0 bar(g)
- Temperature resistance from -10 to 80 °C (operating and mechanical design temperature)
- Flange connections drilled according to DIN 2501 PN10 FF or ANSI 150 lbs FF
- Declaration of incorporation or conformity according to MRL, EC-type examination certificate as well as ATEX conformity declaration available

## AUSFÜHRUNGEN, OPTIONEN & ZUBEHÖR DESIGN, OPTIONS & ACCESSORIES

- Spülgaseinheit (Druckluftstoß über Seitendeckel) als Ausblasvorrichtung für den Einsatz bei pulverförmigen, abrasiven Schüttgütern
- Purge gas unit (purge pulse through side cover) as purging device for use with powders and abrasive bulk materials

## ABMESSUNGEN DIMENSIONS

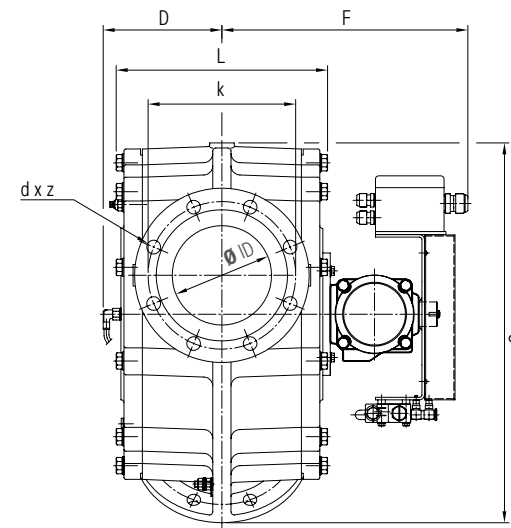
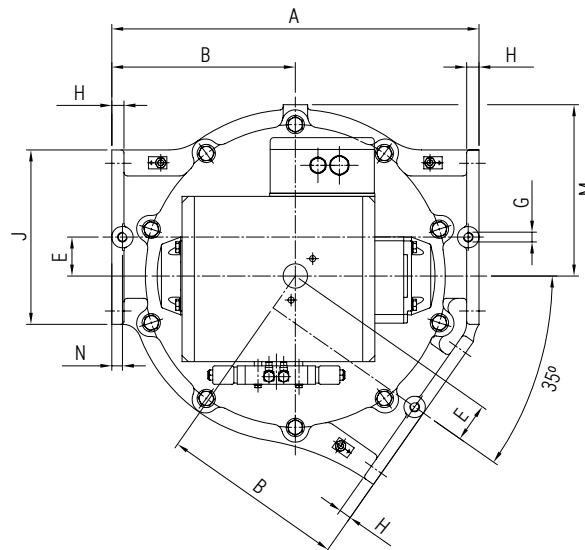
Abmessungen in mm sofern  
nicht anders angegeben

Dimensions in mm unless otherwise  
specified

\* Gewicht bezogen auf  
Standardvariante AW/AW

\* Weight related to standard variant  
AW/AW

Typ Type	iD	A	B	C	D	E	F	G	H	J	L	M	N	d x z	Gewicht* [kg] Weight* [kg]
ZWR-50	55,3	340	170	380	120	30,0	265	M10	16	165	200	133	12	18 x 4	40
ZWR-65	70,3	400	200	410	130	38,0	275	M12	16	185	210	170	12	18 x 4	48
ZWR-80	82,5	430	215	435	140	41,5	285	M12	20	200	tba	190	15	18 x 8	55
ZWR-100	107,1	480	240	490	150	48,0	315	M12	20	228	tba	215	18	18 x 8	62
ZWR-125	133,7	540	270	545	175	54,0	335	M12	20	250	305	240	13	18 x 8	85
ZWR-150	162,3	600	300	625	195	63,5	355	M16	20	285	340	280	15	22 x 8	105
ZWR-200	213,1	720	360	725	250	71,0	440	M16	25	343	400	315	20	22 x 8	160
ZWR-250	267,0	830	415	850	275	82,0	460	M20	25	406	460	375	20	22 x 8	200



Dargestellt ist die Antriebsseite rechts  
Right hand mounted actuator



**TYPENBEZEICHNUNG**

TYPE DESIGNATION

**Der rechts stehende Typenschlüssel beschreibt mögliche Standardvarianten der ZWR-Weiche. Weitere Varianten stehen mit zusätzlichen Optionen zur Verfügung. Bitte nehmen Sie hierfür mit uns Kontakt auf.**

The type designation on the right describes standard variants of the ZWR-diverter valve. Further variants are available with additional options. Please contact us for more information.

\* **Sondervarianten: Bitte kontaktieren Sie uns für die Umsetzung Ihrer projektspezifischen Anforderungen.**

\* Non-standard variants: Please contact us for your project-specific requirements.

Weichentyp Diverter valve type	Nenngröße Nominal size	Werkstoff Material	Dichtungsvariante Sealing type	Anwendung Application	Variante Variant
<b>ZWR</b> Zweiwege-Rohrweiche Two-way diverter valve	50 65 80 100 125 150 200 250	<b>AW/AW</b> Gehäuse: Aluminium-Guss mit Verschleißschutz-Rohr im Flanschhalsbereich Innenläufer: Aluminium-Guss mit Verschleißschutz-Rohr  Housing: cast aluminum with wear protection insert in the flange neck area Rotary plug: cast aluminum with wear protection insert	<b>H0/R2</b> Gehäuse: ohne Dichtung Innenläufer: mit aufblasbarer Dichtung  Housing: without sealing Rotary plug: with inflatable sealing	<b>D</b> Verteilen Distribution  <b>C</b> Sammeln Collecting	<b>[ - ]</b> Keine spezielle Variante No defined variant  <b>S*</b> Sondervariante Non-standard variant

**BESTELLBEISPIEL**

HOW TO ORDER

▼	▼	▼	▼	▼	▼
<b>ZWR-</b>	<b>50-</b>	<b>AW/AW-</b>	<b>H0/R2-</b>	<b>D</b>	