

# FM

## HENSCHEL INTENSIVMISCHER HENSCHEL HIGH INTENSITY MIXER

### EINSATZGEBIET

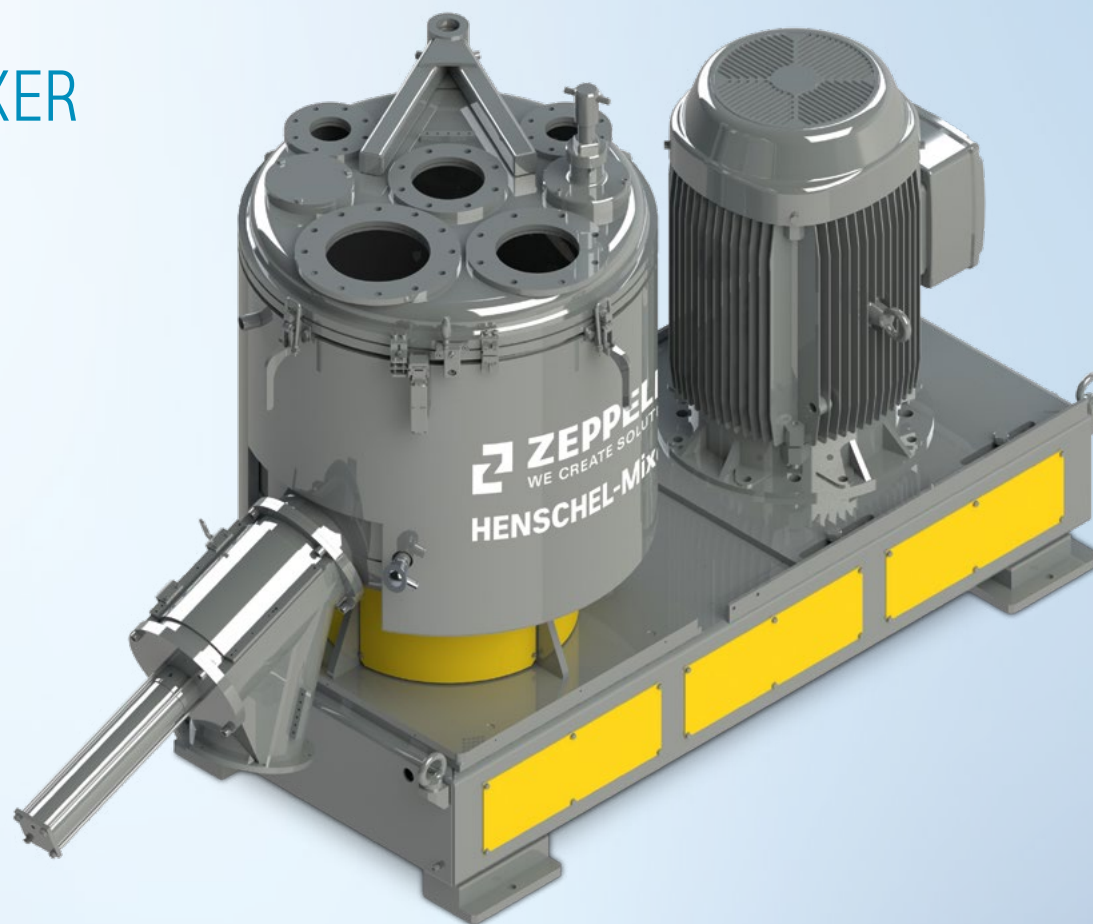
Der HENSCHEL-Mischer® Typ Intensivmischer FM vereint schnelle und intensive Homogenisierung mit höchster Mischleistung – ideal für Anwendungen wie Dispergieren, Stabilisieren, Coaten, Einfärben, Zerkleinern, Trocknen, Agglomerieren und Aufheizen. Ob Compounding, Masterbatch, Batteriemassen oder technische Kunststoffe: Der FM hat sich in unterschiedlichsten Branchen bewährt.

Mit einem Kühlmischer kann der FM zu einer leistungsstarken Heiz-/Kühlmischer Kombination (z.B. für das Dry-Blending von PVC) erweitert werden.

### APPLICATION

The HENSCHEL-Mixer® type High Intensity Mixer FM combines fast and intensive homogenization with maximum mixing performance – ideal for applications such as dispersing, stabilizing, coating, coloring, grinding, drying, agglomerating, and heating. Whether for compounding, masterbatch, battery compounds, or engineering plastics, the FM has proven itself in a wide range of industries.

Together with a cooling mixer, the FM can be expanded into a high-performance heating/cooling mixer combination (e.g., for dry blending of PVC).



## PRODUKTMERKMALE CHARACTERISTICS

- Verfügbar in zehn verschiedenen Größen: 75, 200, 350, 500, 600, 800, 1000, 1200, 1500, 2000
- Vertikaler, doppelwandiger Mischbehälter mit großem Bodenschalenradius
- Produktberührende Teile aus hochwertigen, säurebeständigen Stählen
- Selbstreinigendes, modulares Variantwerkzeug
- Umfangsgeschwindigkeit 14 - 40 m/s
- Riementrieb mit frequenzgeregeltem Drehstrommotor
- Schwenkdeckel mit mechanischer Anhebung (Klappdeckel manuell mit Gasfeder bei Baugrößen 75, 200)
- Seitlicher, tottraumfreier Auslauf mit verschraubtem Abdeckblech
- Temperaturfühler produktberührend in der Seitenwand
- Vollautomatische Steuerung
- Multifunktionale Prozesslösung: Heizen, Temperieren, Reagieren, Schmelzen, Coaten, Agglomerieren und Dispergieren – alles in einem System
- Konformitätserklärung nach Europäischer Maschinenrichtlinie 2006/42/EG verfügbar
- Available in ten different sizes: 75, 200, 350, 500, 600, 800, 1000, 1200, 1500, 2000
- Vertical, double-jacketed mixing bowl with big bottom shell radius
- Product-contacting parts made of high-quality, acid-resistant stainless steel
- Self-cleaning, modular variant mixing tool
- Circumferential speed 14 - 40 m/s
- Belt drive with frequency-controlled three-phase motor
- Swivel lid with mechanical lifting (manual hinged lid with gas spring for sizes 75, 200)
- Lateral discharge free of dead space with bolted inspection opening
- Product contacting material temperature sensor in the sidewall
- Fully automated process control
- Multifunctional process solution: heating, tempering, reacting, melting, coating, agglomerating, and dispersing – all in one system
- Declaration of conformity in accordance with European Machinery Directive 2006/42/EC available

## AUSFÜHRUNGEN, OPTIONEN & ZUBEHÖR DESIGN, OPTIONS & ACCESSORIES

- Projektspezifische Auslegung
- Fernwartung via Teleservice-Modul
- Prozessvisualisierung
- Auslauf mit Reinigungspaket
- Zweiter Auslauf
- Schwenk-Kippdeckel
- Flüssigkeitszugabe
- Mischbehälter isoliert
- Jetfilter
- Mischeraspiration Vent tec zur optimalen Mischgutentfeuchtung
- ATEX-Konformitätserklärung verfügbar: Es sind unterschiedliche Gerätekategorien möglich
- Project-specific design
- Remote maintenance via teleservice module
- Process visualization
- Discharge with cleaning package
- Second discharge
- Swiveling and tilting lid
- Liquid addition
- Isolated mixing bowl
- Jetfilter
- Mixer aspiration Vent tec for optimized dehumidification of the mixing material
- ATEX declaration of conformity available: different device categories are possible

**ABMESSUNGEN**  
DIMENSIONS

**Abmessungen in mm sofern  
nicht anders angegeben**

Dimensions in mm unless  
otherwise specified

\* **Gewicht bezogen auf  
Standardvariante**

\* Weight related to standard variant

Typ Type	Größe Size	H	B	T	Gewicht* [kg] Weight* [kg]
FM	75	1330	440	1630	500
FM	200	1760	640	2320	1400
FM	350	1870	920	2940	2400
FM	500	2020	1020	3130	3000
FM	600	2160	1020	3220	3200
FM	800	2100	1300	3280	4200
FM	1000	2300	1300	3490	4500
FM	1200	2670	1300	3630	5200
FM	1500	2700	1380	3670	6600
FM	2000	2800	1380	3670	8400

